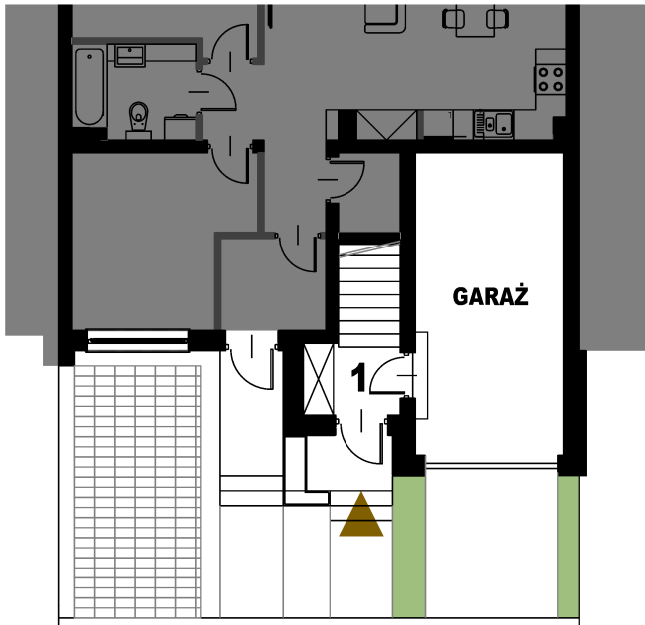
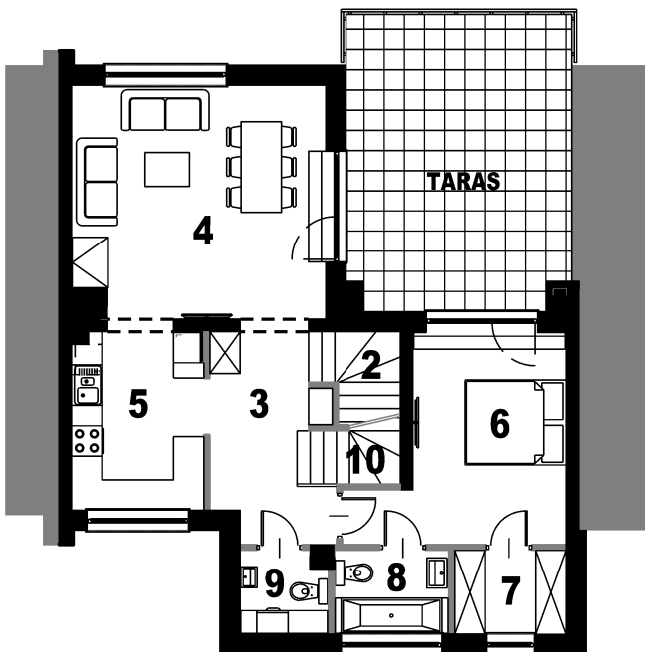


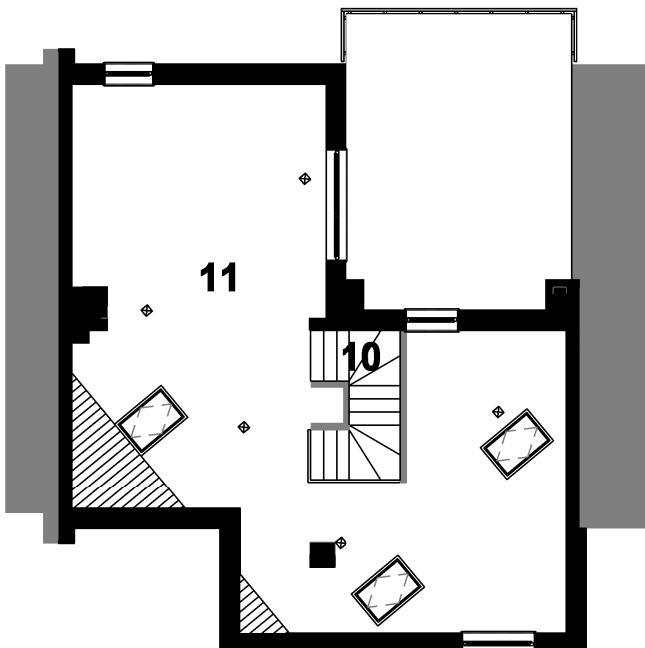
PARTER



PIĘTRO



PODDASZE



KARTA  
INFORMACYJNA

## CZTERY KORONY

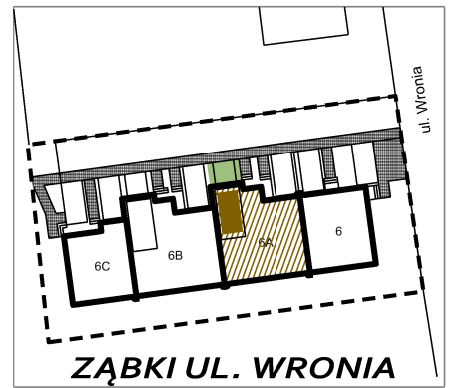
### BUDYNEK NR 6A

lokal nr 2

PIĘTRO I

**2** APARTAMENT  
DWUPOZIOMOWY  
POW. UŻYTKOWA 135,08 m<sup>2</sup>

1	WIATROŁAP	5,30 m <sup>2</sup>
2	SCHODY	2,48 m <sup>2</sup>
3	HOL	8,42 m <sup>2</sup>
4	POKÓJ DZIENNY	23,35 m <sup>2</sup>
5	KUCHNIA	9,19 m <sup>2</sup>
6	SYPIALNIA	14,01 m <sup>2</sup>
7	GARDEROBA	3,56 m <sup>2</sup>
8	ŁAZIENKA	3,66 m <sup>2</sup>
9	TOALETA	2,68 m <sup>2</sup>
10	SCHODY NA PIĘTRO	4,75 m <sup>2</sup>
11	PODDASZE	57,68 m <sup>2</sup>
TARAS		25,80 m <sup>2</sup>
GARAŻ		17,31 m <sup>2</sup>



LEGENDA:

- GRANICA OSIEDLA
- TEREN PRZYNALEŻNY DO LOKALU
- ŚCIANKI DZIAŁOWE NADAJĄCE SIĘ DO DEMONTAŻU
- POWIERZCHNIA INNEGO LOKALU

UWAGI:

- POWIERZCHNIE LICZONE WG NORMY PN-ISO 9836;1997
- WYPOSAŻENIE TYLKO W CELACH PREZENTACJI, NIE STANOWI ZOBOWIĄZANIA UMOWNEGO



INWESTOR  
MATBUD DEVELOPMENT Sp. z o.o.  
ul. Batalionów Chtopskich 85,  
01-307 Warszawa

email: [sprzedaz@matbud.waw.pl](mailto:sprzedaz@matbud.waw.pl)

[www.matbud.waw.pl](http://www.matbud.waw.pl)



OPRACOWANIE  
ALMOND PROJECT  
MATEUSZ MIGDAJSKI  
[www.almondproject.pl](http://www.almondproject.pl)

almond Project