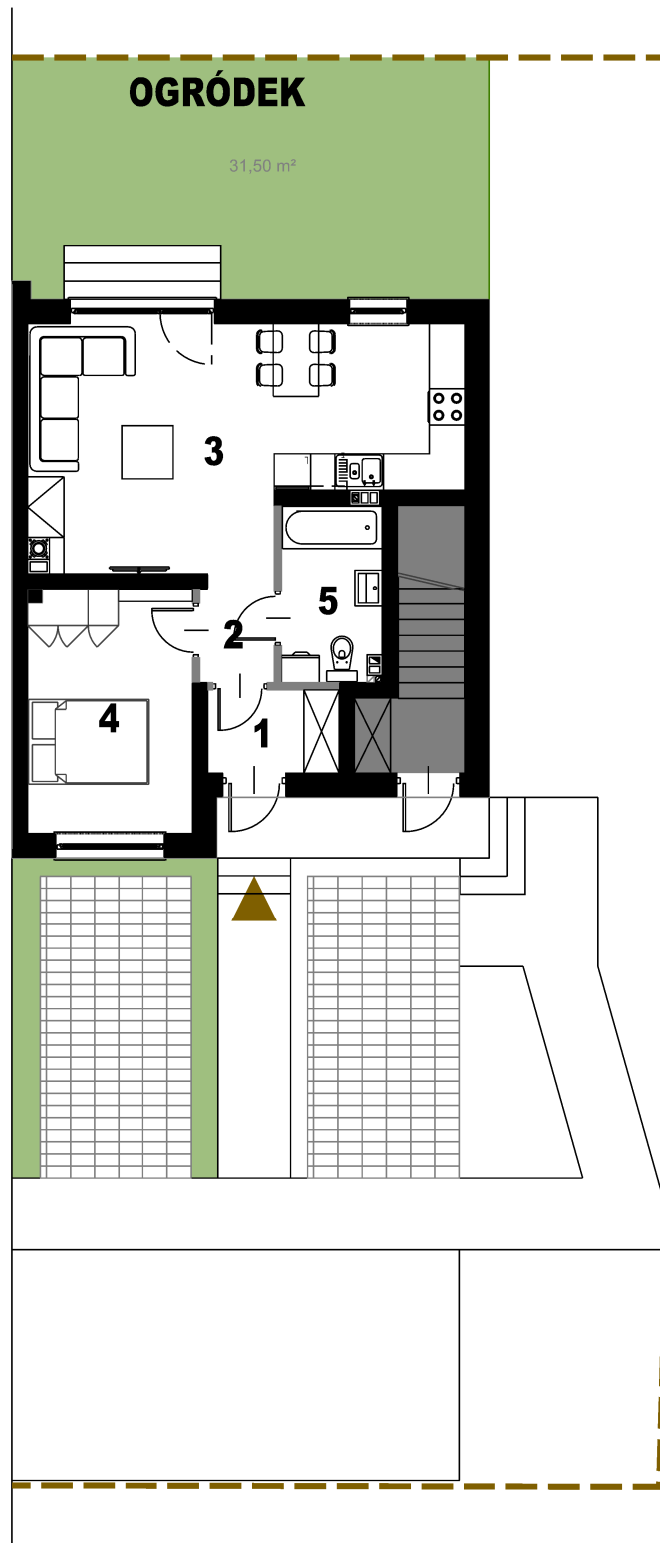


KARTA INFORMACYJNA

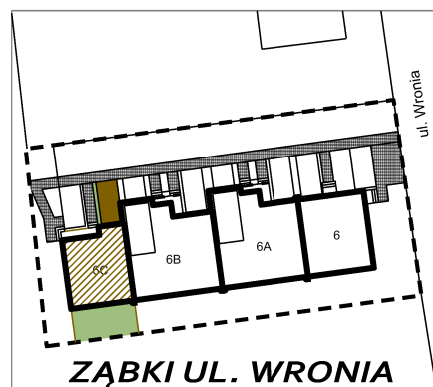


CZTERY KORONY

BUDYNEK NR 6c
lokal nr 1
PARTER

MIESZKANIE
2 pokojowe
POW. UŻYTKOWA **44,77 m²**

1	WIATROŁAP	2,87 m ²
2	PRZEDPOKÓJ	2,17 m ²
3	POKÓJ DZIENNY	
	+ ANEKS KUCHENNY	24,95 m ²
4	POKÓJ	10,78 m ²
5	ŁAZIENKA	4,00 m ²
OGRÓDEK		31,50 m²



LEGENDA:

- GRANICA OSIEDLA
- TEREN PRZYNALEŻNY DO LOKALU
- ŚCIANKI DZIAŁOWE NADAJĄCE SIĘ DO DEMONTAŻU
- POWIERZCHNIA INNEGO LOKALU

UWAGI:

- POWIERZCHNIE LICZONE WG NORMY PN-ISO 9836:1997
- WYPOSAŻENIE TYLKO W CELACH PREZENTACJI, NIE STANOWI ZOBOWIĄZANIA UMOWNEGO



INWESTOR
MATBUD DEVELOPMENT Sp. z o.o.
ul. Batalionów Chłopskich 85,
01-307 Warszawa

email: sprzedaz@matbud.waw.pl

www.matbud.waw.pl



OPRACOWANIE
ALMOND PROJECT
MATEUSZ MIGDAŁSKI
www.almondproject.pl

almondProject